

# Menjaga Warga Emas Kita

Bagaimana saya boleh mengekalkan tubuh dan minda yang cergas?

Bolehkah kami mampu untuk membiayai penjagaan kesihatan?

Bolehkah saya bersara dengan simpanan yang mencukupi?

Tanyalah saya!



# JADIKAN PERJALANAN HIDUP LEBIH BAIK

Tidak kira di peringkat mana kehidupan anda berada – sama ada bakal berkahwin, memulakan sebuah keluarga, menjaga ibu bapa yang sudah lanjut usia, mencari pekerjaan baru atau merancang untuk persaraan – sokongan dan bantuan yang tepat boleh menjadikan perjalanan hidup lebih lancar.

Dalam siri buku kecil ini, anda boleh mendapatkan panduan ringkas dan gambaran yang luas mengenai dasar-dasar pemerintah dan skim-skim yang berkaitan dengan isu-isu kehidupan seperti penjagaan kesihatan, perumahan, pengangkutan, pembelajaran sepanjang hayat dan mata pencarian supaya anda lebih maklum untuk memulakan peringkat kehidupan seterusnya, menangani cabaran-cabaran yang tidak dijangka dan mendapatkan peluang-peluang yang sesuai untuk terus maju.

Terdapat tiga buku kecil dalam siri ini:

Menjaga Keluarga Saya  
Maju Dalam Kerjaya Saya  
Menjaga Warga Emas Kita

Muat turun buku AKK terkini di laman web PA kami di [www.pa.gov.sg/akk!](http://www.pa.gov.sg/akk!)



## TANYALAH KAKI-KAKI KOPI!

Ken dan *kaki-kakinya*\* amat dikenali di kawasan kejiranan mereka kerana senyuman mesra dan sembang mereka yang ceria yang membuat semua berasa selesa. Ken selalu berkongsi dengan orang ramai mengenai perkara-perkara terkini, dan jika anda memerlukan bantuan, beliaulah orang yang boleh membantu. Beliau seorang yang boleh diharap dan mengetahui semua perkara, termasuk panduan dan kenalan yang boleh membantu anda memulakan setiap peringkat kehidupan anda dengan pengetahuan dan nasihat yang berguna. Malah, beliau turut berkongsi mengenai skim-skim pemerintah yang boleh anda manfaatkan secara ringkas dan mudah!



Seperti orang lain, Ken pernah mengalami pelbagai cabaran kehidupan, tetapi melalui pengalamannya, dia tahu bahawa ramai yang boleh membantu, seperti kaki-kaki yang dipercayainya. Anda hanya perlu tahu ke mana untuk dituju dan kepada siapa untuk bertanya. Jadi, jika anda memerlukan bantuan dan sokongan, tanya sahaja Ken dan kaki-kakinya!

*\* Kakis - Rakan baik dalam bahasa pasar*

# MENITI USIA SENJA DENGAN ANGGUN DAN FIKIRAN TENANG

## 1 Bekerja Supaya Dapat Berdikari

Pg 4 - 6

- Kredit SkillsFuture
- Skim Tambahan Pendapatan Daya Kerja
- Skim Sokongan Kemahiran Daya Kerja

## 2 Bersara Tanpa Kebimbangan

Pg 7 - 13

- CPF LIFE (Pendapatan Sepanjang Hayat Bagi Warga Emas)
- Skim Persaraan Tambahan (SRS)
- Skim Simpanan Persaraan yang Dipadankan (MRSS)

## 3 Bantu Bagi Perbelanjaan Harian Anda

Pg 14 - 19

- Rebat Bayaran Perkhidmatan & Penyenggaraan (S&CC)
- Baucar GST
- ComCare

## 4 Menyediakan Penjagaan Kesihatan yang Dimampui

Pg 20 - 30

- Skim Bantuan Kesihatan Masyarakat (CHAS)
- MediShield Hayat
- CareShield Hayat

## 5 Tinggal lebih dekat dengan orang-orang yang anda sayangi

Pg 31 - 33

- Skim Keutamaan Keluarga Berangkai
- Geran Perumahan Berhampiran
- Skim Beli Balik Pajakan (LBS)

## 6 Regangkan minda dan tubuh anda

Pg 34 - 35

- Akademi Kebangsaan bagi Warga Senja (NSA)
- Akademi Warga Emas PA
- Warga Emas ActiveSG



# Bekerja Supaya Dapat Berdikari

## Pg 4 - 6



Bahagian ini memberikan gambaran keseluruhan mengenai sokongan yang tersedia untuk warga emas yang ingin terus bekerja. Sebagai contoh:

- Kredit SkillsFuture
- Skim Tambahan Pendapatan Daya Kerja
- Skim Sokongan Kemahiran Daya Kerja

# BEKERJA SUPAYA DAPAT BERDIKARI

*Latihan Kemahiran & Bantuan Wang Tunai*



Untuk membolehkan pekerja lanjut usia terus berkhidmat jika mereka mahu, Usia Persaraan akan dilanjutkan dari 62 ke 65 tahun. Usia Pengambilan Bekerja Semula pula akan dilanjutkan dari 67 ke 70 menjelang tahun 2030. Langkah yang pertama ialah pada 1 Julai 2022, apabila Usia Persaraan dilanjutkan kepada 63 tahun dan Usia Pengambilan Bekerja Semula kepada 68.

## Kredit SkillsFuture

- Kredit pembukaan sebanyak \$500 (tanpa tarikh luput) pada tahun 2015 kepada semua warga Singapura berusia 25 tahun ke atas boleh digunakan untuk meningkatkan kemahiran dan pembelajaran sepanjang hayat mereka melalui pelbagai kursus yang diluluskan berkaitan kemahiran kerja.
- Tokokan sekali sebanyak \$500 (akan tamat tempoh pada 31 Disember 2025) pada tahun 2020 kepada semua warga Singapura berusia 25 tahun ke atas pada 31 Disember 2020 untuk menyokong pembelajaran berterusan.
- Warga Singapura yang berusia 40-60 tahun diberi tokokan tambahan sekali sahaja sebanyak \$500 (tamat pada 31 Disember 2025) untuk digunakan bagi program-program terpilih di pusat CET.

**SSG: 6785 5785**   
[www.skillsfuture.gov.sg](http://www.skillsfuture.gov.sg) 

## Skim Tambahan Pendapatan Daya Kerja (WIS)

- Skim ini adalah untuk menggalakkan pekerja dan individu yang bekerja sendiri (SEP) yang layak untuk terus bekerja dan meningkatkan simpanan CPF. Mereka akan mendapat bayaran tunai dan sumbangan CPF tambahan.
- Nekerja yang layak boleh menerima sehingga \$4,000 setahun. SEP yang layak boleh menerima sehingga \$2,667 setahun.

**WIS: 1800 227 1188**   
[www.workfare.gov.sg](http://www.workfare.gov.sg) 

## Skim Sokongan Kemahiran Daya Kerja

- Skim ini membantu pekerja berpendapatan rendah dengan pendapatan bulanan kasar tidak melebihi \$2,300, untuk mengikuti latihan dalam bidang-bidang yang boleh membuka peluang bagi mereka mendapat pekerjaan yang lebih baik.
- Mereka yang layak akan mendapat Elaun Latihan dan Anugerah Komitmen Latihan setelah mendapat sijil yang diperlukan.

**WIS: 1800 227 1188**   
**WSS: 1800 536 8333**   
[www.workfare.gov.sg](http://www.workfare.gov.sg) 



# BANTUAN UNTUK PEKERJA LANJUT USIA YANG TERJEJAS OLEH COVID-19

*Bantuan kewangan untuk mengatasi kehilangan pekerjaan dan pendapatan*



Situasi COVID-19 telah menjejaskan pekerjaan dan mata pencarian. Warga Singapura yang terjejas boleh meraih manfaat daripada skim-skim berikut yang memberikan keringanan dan bantuan kewangan sepanjang tempoh ini.

## Dana Keberanian

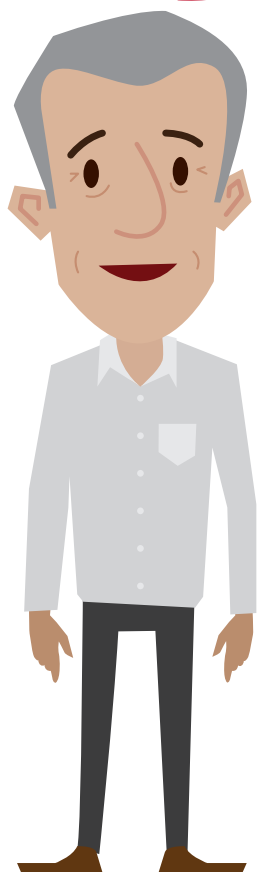
- Skim-skim bantuan menyediakan sokongan antara **\$500 hingga \$1,000** untuk isi rumah berpendapatan rendah yang kehilangan sekurang-kurangnya 10% daripada pendapatan isi rumah kerana sebab-sebab berikut:
  - Ahli keluarga dijangkiti COVID-19
  - Dikenakan Notis Jangan Keluar Rumah (SHN), Cuti Ketidakhadiran (LOA) wajib, atau Arahan Kuarantin (QO)
- Pekerja penjagaan kesihatan, pekerja barisan hadapan dan sukarelawan masyarakat yang dijangkiti COVID-19 semasa bertugas boleh menerima bantuan sekali antara **\$3,000 dan \$5,000**.
- Keluarga mereka yang meninggal dunia akibat COVID-19 boleh menerima bantuan sekali antara **\$10,000 dan \$30,000**.

NCSS: 6210 2500   
[www.ncss.gov.sg/thecouragefund](http://www.ncss.gov.sg/thecouragefund) 

# Bersara Tanpa Kebimbangan

## Pg 7 - 13

Bolehkah saya boleh bersara dengan simpanan yang mencukupi?



Baca bahagian ini untuk mengetahui cara memaksimumkan simpanan anda dengan beberapa skim pemerintah seperti berikut:

- CPF LIFE (Pendapatan Sepanjang Hayat Bagi Warga Emas)
- Skim Persaraan Tambahan (SRS)
- Skim Simpanan Persaraan yang Dipadankan (MRSS)





# BERSARA TANPA KEBIMBANGAN

## Sumbangan CPF oleh Orang Dewasa yang Bekerja

Kedua-dua pekerja dan majikan membuat sumbangan CPF bulanan.

Usia Pekerja (tahun)	Kadar Sumbangan mulai 1 Januari 2016		
	Oleh Majikan (% gaji)	Oleh Pekerja (% gaji)	Jumlah (% gaji)
55 tahun ke bawah	17	20	37
Lebih dari 55 tahun hingga 60 tahun	13	13	26
Lebih dari 60 tahun hingga 65 tahun	9	7.5	16.5
Lebih dari 65 tahun	7.5	5	12.5

Sumbangan CPF untuk pekerja berusia 55 hingga 70 tahun akan dinaikkan mulai 1 Januari 2022 bagi menampung keperluan persaraan anda. Dapatkan maklumat lanjut di [www.cpf.gov.sg/conrate2022](http://www.cpf.gov.sg/conrate2022)



## Sumbangan CPF oleh Individu yang Bekerja Sendiri (SEP)

- Skim Individu yang Bekerja Sendiri menggalakkan golongan bekerja sendiri untuk menabung demi keperluan persaraan dan penjagaan kesihatan mereka, tanpa sumbangan MediSave yang tetap daripada majikan.
- Semua SEP yang menerima Pendapatan Dagangan Bersih tahunan melebihi \$6,000 perlu menyumbang kepada MediSave.
- Selain membuat sumbangan MediSave, SEP juga boleh membuat sumbangan tunai atau CPF kepada akaun CPF lain melalui:
  - Membuat sumbangan secara sukarela ke ketiga-tiga akaun CPF.
  - Bergantung pada usia,
    - i) Memindahkan simpanan Akaun Biasa (OA) ke Akaun Khas (SA) atau Akaun Persaraan (RA)
    - ii) Membuat tokokan tunai kepada SA atau RA

CPFB: 1800 227 1188

[www.cpf.gov.sg](http://www.cpf.gov.sg)



# CARA-CARA MENABUNG UNTUK PERSARAAN

## Kadar Faedah CPF

Akaun	Akaun Biasa	Akaun Khas	Akaun MediSave	Akaun Persaraan (untuk ahli yang berusia sekurang-kurangnya 55 tahun)
Kadar faedah	2.5% setahun*	4% setahun*	4% setahun*	4% setahun*
Peroleh sehingga 5% setahun jika anda berusia di bawah 55 tahun. Peroleh sehingga 6% setahun jika anda berusia 55 tahun ke atas.				



Apa yang boleh saya lakukan dengan simpanan saya selepas bersara?

Jangan bimbang, CPF akan memberi anda pembayaran sepanjang hayat selepas anda bersara.



## Simpanan CPF

- Nikmati kadar faedah yang menarik untuk membantu meningkatkan simpanan persaraan anda.
- Gabungan simpanan CPF \$60,000 pertama anda (tidak melebihi \$20,000 dalam OA) memperoleh faedah tambahan 1%.
- Sekiranya anda berusia 55 tahun dan ke atas, anda memperoleh faedah tambahan 2% bagi simpanan \$30,000 pertama dan tambahan 1% lagi bagi simpanan \$30,000 CPF anda yang selanjutnya.



CPF: 1800 227 1188   
www.cpf.gov.sg 



## Skim Persaraan Tambahan (SRS)

- Skim sukarela bagi menggalakkan individu menabung untuk persaraan, melebihi simpanan CPF mereka.
- Sumbangan kepada SRS layak mendapat pengecualian cukai.

IRAS: 1800 356 8300   
www.iras.gov.sg 



## Usia 55: Akaun Persaraan (RA) Dibuka




- Simpanan dari Akaun Khas dan Akaun Biasa anda, sehingga Jumlah Persaraan Penuh akan dipindahkan kepada RA untuk membentuk jumlah wang persaraan anda.

## CPF LIFE (Pendapatan Sepanjang Hayat Bagi Warga Emas)

CPF LIFE ialah skim anuiti insurans lanjut usia nasional yang memberi anda pembayaran bulanan tidak kira berapa lama anda hidup. Dengan ini, anda tidak perlu bimbang kehabisan wang simpanan anda.

- Jumlah persaraan yang anda simpan dalam RA anda akan digunakan untuk memberi anda pembayaran bulanan apabila anda mencapai usia layak menerima bayaran.
- Sekiranya anda tidak menyertai CPF LIFE, anda boleh berbuat demikian bila-bila masa dari usia anda 65 tahun hingga satu bulan sebelum anda mencapai usia 80 tahun.
- Dengan CPF LIFE, anda boleh memilih antara 3 pelan yang akan memberi anda pembayaran bulanan, tidak kira berapa lama anda hidup, iaitu Pelan Meningkatkan, Pelan Standard dan Pelan Asas.
- Pelan-pelan ini berbeza dari segi pembayaran bulanan yang akan anda terima.

Pilih Pelan CPF LIFE yang paling sesuai dengan gaya hidup persaraan yang anda inginkan:

	Pelan Meningkatkan (melindungi anda daripada kenaikan kos sara hidup)	Pelan Standard (Secara Automatik)	Pelan Asas (Pilihan warisan)
Pembayaran bulanan	<p>Pembayaran bulanan yang bermula rendah tapi meningkat sebanyak 2%</p> 	<p>Pembayaran bulanan yang kekal sama</p> 	<p>Pembayaran bulanan yang rendah dan akan menjadi semakin rendah pada hari kemudian*</p> 

Sebarang baki premium CPF LIFE dan simpanan CPF yang tidak digunakan akan dibahagikan kepada waris anda selepas kematian anda.

\* Pembayaran bulanan Pelan Asas akan berkurangan apabila baki CPF gabungan anda berada di bawah \$60,000. Ini disebabkan oleh kurangnya faedah tambahan yang diperolehi.

Nota: Untuk semua pelan CPF LIFE, pembayaran boleh diselaraskan untuk mengambil kira perubahan jangka panjang dalam kadar faedah atau jangka hayat. Pelarasan sedemikian (jika ada) dijangka kecil dan beransur-ansur.



Dengan teknologi dan penjagaan kesihatan yang semakin maju, kita mungkin akan hidup lebih lama. Di kalangan mereka yang akan mencapai usia 65 tahun pada hari ini, 1 dalam 2 akan hidup melebihi usia 85 tahun\*. **CPF LIFE** memastikan bahawa anda akan menerima pendapatan bulanan sepanjang hidup anda. Lebihkan menabung untuk mendapatkan lebih banyak simpanan!

\* Sumber: Jabatan Perangkaan 2018

CPF: 1800 227 1188

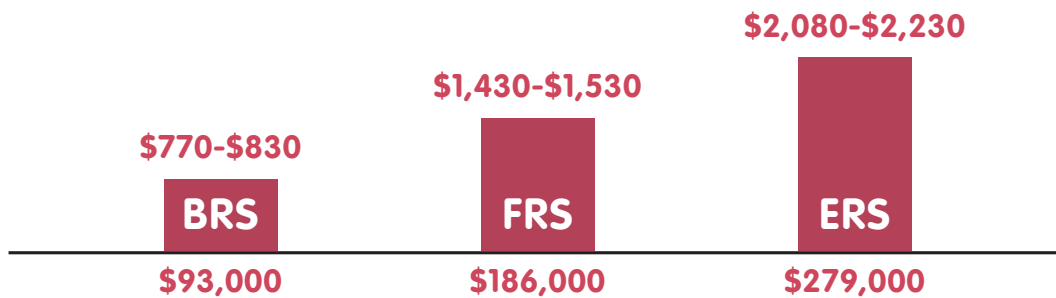
[www.cpf.gov.sg](http://www.cpf.gov.sg)



## Berapakah jumlah yang harus ditabung dan berapa banyakkah yang anda dapat?

- Gunakan Jumlah Persaraan berikut sebagai penanda aras untuk merancang dengan lebih baik pembayaran bulanan persaraan yang anda inginkan.

### Bagi mereka yang mencapai usia 55 tahun pada tahun 2021



Pembayaran dianggarkan berdasarkan Pelan Standard CPF LIFE yang dikira pada 2021.

Pembayaran bulanan anda bergantung pada jumlah persaraan yang anda ketepikan dalam Akaun Persaraan anda.

(BRS) Jumlah Asas – Jika anda memiliki hartanah. Hartanah yang anda miliki perlu mempunyai baki tempoh pajakan sekurang-kurangnya sehingga anda berusia 95 tahun<sup>1</sup>

(FRS) Jumlah Penuh adalah 2 x BRS – Jika anda tidak memiliki hartanah atau ingin mendapatkan pembayaran yang lebih tinggi

(ERS) Jumlah Dipertingkatkan adalah 3 x BRS – Jika anda ingin mendapatkan pembayaran jauh lebih tinggi

<sup>1</sup> Dengan baki tempoh pajakan sekurang-kurangnya sehingga anda berusia 95 tahun dan memilih untuk mengeluarkan simpanan RA anda (tidak termasuk faedah yang diperolehi, apa-apa geran pemerintah yang diterima dan tokokan yang dibuat di bawah skim Tokokan Jumlah Persaraan) melebihi BRS anda.

Jumlah Persaraan yang dikenakan bagi pencarum yang akan mencapai usia 55 tahun dari tahun 2020 hingga 2022 seperti yang tertera di bawah boleh membantu anda merancang untuk persaraan anda merancang untuk persaraan anda.

	Usia 55 pada 2020	Usia 55 pada 2021	Usia 55 pada 2022
Jumlah Persaraan Asas	\$90,500	\$93,000	\$96,000
Pembayaran Bulanan dari Usia 65 tahun	\$750-\$810	\$770-\$830	\$790-\$850
Jumlah Penuh Persaraan	\$181,000	\$186,000	\$192,000
Pembayaran Bulanan dari Usia 65 tahun	\$1,390-\$1,490	\$1,430-\$1,530	\$1,470-\$1,570
Jumlah Persaraan yang Dipertingkatkan	\$271,500	\$279,000	\$288,000
Pembayaran Bulanan dari Usia 65 tahun	\$2,030-\$2,180	\$2,080-\$2,230	\$2,140-\$2,300

Pembayaran dianggarkan berdasarkan Pelan Standard CPF LIFE yang dikira pada 2020

CPFB: 1800 227 1188

[www.cpf.gov.sg](http://www.cpf.gov.sg)



## Kelonggaran untuk mengeluarkan sebahagian dari simpanan CPF

- Dari usia 55 tahun, anda boleh mengeluarkan sehingga \$5,000 walaupun anda tidak mempunyai Jumlah Persaraan Penuh atau Jumlah Persaraan Asas dengan caj/cagaran hartanah yang mencukupi.
- Anda boleh mengeluarkan simpanan CPF anda, sama ada sepenuhnya atau sebahagian, sekerap yang anda inginkan. Sekiranya anda tidak mempunyai keperluan segera, anda boleh mempertimbangkan untuk membiarkan simpanan dalam akaun anda bagi menikmati kadar faedah menarik sehingga 6% setahun.
- Jika anda dilahirkan pada tahun 1958 atau selepas itu, anda boleh memilih untuk mengeluarkan sehingga 20% daripada baki Akaun Persaraan anda (termasuk \$5,000 pertama yang anda boleh keluarkan pada usia 55 tahun) dari usia anda layak menerima pembayaran iaitu 65 tahun. Namun, ini akan mengurangkan jumlah pembayaran setiap bulan.

## Pilihan untuk memulakan pembayaran kemudian

- Sekiranya anda masih bekerja atau mempunyai sumber pendapatan lain, anda boleh memilih untuk menangguhkan pembayaran sehingga usia anda mencapai 70 tahun.
- Bagi setiap tahun pembayaran tersebut ditangguh, ia akan meningkat 7%. Ini bermakna jika anda memilih untuk menangguhkan sehingga usia 70 tahun, pembayaran anda akan meningkat sehingga 35%.

## Skim Simpanan Persaraan yang Dipadankan (MRSS)

- Untuk membantu warga emas Singapura berusia antara 55 hingga 70 tahun dan tidak mempunyai Jumlah Persaraan Asas menabung untuk persaraan.
- Terima pepadanan sedolar bagi sedolar dari Pemerintah untuk sebarang tokokan wang tunai yang dibuat ke Akaun Persaraan anggota yang layak, sehingga had tahunan sebanyak \$600 dari 2021 hingga 2025.
- Periksa sama ada anda layak di [www.cpf.gov.sg/MRSSchecker](http://www.cpf.gov.sg/MRSSchecker).



CPFB: 1800 227 1188



[www.cpf.gov.sg](http://www.cpf.gov.sg)



## Jumlah Penjagaan Kesihatan Asas (BHS) dalam Akaun MediSave



BHS ialah anggaran jumlah simpanan yang diperlukan ahli CPF untuk keperluan asas penjagaan kesihatan bersubsidi pada usia tua.

- BHS untuk masa ini ialah \$63,000.
- Ia disesuaikan setiap tahun sehingga ahli berusia 65 tahun dan tidak akan berubah sepanjang hayat mereka. Jadual berikut meringkaskan BHS bagi kohort masing-masing berusia 65 tahun ke atas pada tahun 2021.

Usia pada 2021	Tahun apabila kohort berusia 65 tahun	Kohort BHS (tetap sepanjang hayat)
65	2021	\$63,000
66	2020	\$60,000
67	2019	\$57,200
68	2018	\$54,500
69	2017	\$52,000
70 tahun dan ke atas	2016 atau lebih awal	\$49,800

CPFB: 1800 227 1188   
[www.cpf.gov.sg](http://www.cpf.gov.sg) 

MOH: 6325 9220   
[www.moh.gov.sg](http://www.moh.gov.sg) 



# Bantu Bagi Perbelanjaan Harian Anda Pg 14 - 19



Bahagian ini memberikan gambaran keseluruhan rebat dan pembayaran tunai yang diberikan kepada individu dan isi rumah. Beberapa contoh termasuk:

- Rebat Bayaran Perkhidmatan & Penyenggaraan (S&CC)
- Baucar GST
- ComCare

## KEHIDUPAN HARIAN

*Bantu bagi perbelanjaan harian anda*

---

### Nikmati Perjalanan Murah

Dapatkan lebih banyak sokongan untuk kos pengangkutan anda:

- Kad Koneksi Warga Emas dan PAssion Warga Emas\*
  - Nikmati tambang kereta api dan bas yang lebih murah.
- Pas Koneksi Bulanan Hibrid
  - Perjalanan tanpa had bagi perkhidmatan bas asas dan kereta api, berharga \$64 sebulan.

*\* Untuk warga emas berusia 60 tahun ke atas.*

TransitLink: 1800 225 5663

[www.transitlink.com.sg](http://www.transitlink.com.sg)



### Khidmat Pengiring Perubatan dan Pengangkutan

- Khidmat pengangkutan dua hala untuk membantu warga emas bagi temu janji dan rawatan perubatan.
- Untuk klien yang layak yang perlukan bantuan untuk bergerak dan tidak mempunyai penjaga untuk membantu mereka.

AIC: 1800 650 6060

[www.aic.sg](http://www.aic.sg)





## Rebat Bayaran Perkhidmatan & Penyenggaraan (S&CC)

- Keluargawarga Singapura yang menetap di HDB yang layak akan menerima rebat S&CC antara 1.5 hingga 3.5 bulan pada Tahun Kewangan 2021 bergantung pada jenis flat mereka.

Jenis Flat HDB	Jumlah bulan Rebat S&CC pada Tahun Kewangan 2021				Jumlah untuk Tahun Kewangan 2021
	April 2021	Julai 2021	Oktober 2021	Januari 2022	
1- dan 2-bilik	1	1	1	0.5	3.5
3- dan 4-bilik	1	0.5	0.5	0.5	2.5
5-bilik	0.5	0.5	0.5	0.5	2.0
Eksekutif / Keluarga Berangkai	0.5	0.5	0.5	-	1.5

\*Untuk pertanyaan mengenai pembayaran S&CC yang perlu dibayar, sila hubungi Majlis Bandaran masing-masing.

**HDB: 1800 866 3078**   
[www.hdb.gov.sg](http://www.hdb.gov.sg) 

**MOF: 1800 222 2888**   
[www.mof.gov.sg](http://www.mof.gov.sg) 



## Baucar GST - Bayaran Tunai

- Memberikan wang tunai untuk keperluan segera warga Singapura yang berpendapatan rendah.
- Mereka akan menerima \$150 atau \$300 bergantung pada Nilai Tahunan rumah mereka.

## Baucar GST – MediSave

- Memberi warga emas Singapura yang layak yang berusia 65 tahun ke atas sokongan bagi keperluan perubatan mereka.
- Terima tokokan MediSave antara \$150 dan \$ 450 bergantung pada usia dan nilai tahunan rumah anda.

**GST Voucher Team: 1800 222 2888**   
[www.gstvoucher.gov.sg](http://www.gstvoucher.gov.sg) 



## Baucar GST – U-Save (GSTV-U Save)

- Kredit U-Save untuk keluarga warga Singapura yang menetap di HDB yang layak untuk bantu menampung bil utiliti mereka.
- Untuk Tahun Kewangan 2021, semua keluarga yang menetap di HDB yang layak akan menerima Bayaran Khas GSTV–U-Save sekali sahaja di samping GSTV – U-Save yang biasa.

Jenis Flat HDB	GSTV- U-Save biasa	Bayaran Khas GSTV- U-Save	Jumlah GSTV- U-Save bagi Tahun Kewangan 2021
	Diberi sebanyak 4 kali pada April 2021, Julai 2021, Oktober 2021 dan Januari 2022	Diberi sebanyak 2 kali pada April 2021 dan Julai 2021	
1- dan 2-bilik	<b>\$395</b>	<b>+\$200</b>	<b>\$595</b>
3-bilik	<b>\$355</b>	<b>+\$180</b>	<b>\$535</b>
4-bilik	<b>\$315</b>	<b>+\$160</b>	<b>\$475</b>
5-bilik	<b>\$275</b>	<b>+\$140</b>	<b>\$415</b>
Eksekutif / Keluarga Berangkai	<b>\$235</b>	<b>+\$120</b>	<b>\$355</b>

SP Group: 6671 7117   
[www.spgroup.com.sg](http://www.spgroup.com.sg) 



## Baucar Barangan Dapur

- Baucar Barangan Dapur bernilai \$300 diberi pada tahun 2020 dan \$100 pada tahun 2021 untuk membantu keluarga-keluarga berpendapatan rendah menampung perbelanjaan harian mereka.
- Bagi warga Singapura berusia 21 tahun ke atas, yang tinggal di flat HDB 1 bilik atau 2 bilik dan tidak memiliki lebih daripada sebuah hartanah.
- Baucar Barangan Dapur 2021 akan dikirimkan kepada warga yang layak pada bulan Oktober 2021 di alamat berdaftar dalam Kad Pengenalan mereka.
- Baucar Barangan Dapur ini boleh digunakan di pasar raya yang mengambil bahagian.

MOF: 1800 222 2888   
[www.go.gov.sg/csp2020](http://www.go.gov.sg/csp2020) 

## Skim Ihsan Senja

- Memberi bantuan kewangan berterusan untuk warga Singapura berusia 65 tahun ke atas, yang berpendapatan rendah sepanjang mereka bekerja dan kini kurang simpanan selepas bersara.
- Warga emas yang layak akan menerima pembayaran tunai antara \$180 hingga \$900 setiap suku tahun.

Talian Ihsan Senja: 1800 227 1188   
[www.silversupport.gov.sg](http://www.silversupport.gov.sg) 

## Bantuan Sementara ComCare

- Memberi bantuan kepada Warga Singapura dan Penduduk Tetap yang memerlukan bantuan mendesak dan segera selama kurang dari 3 bulan.
- Bagi mereka yang mempunyai pendapatan bulanan keluarga \$1,900 ke bawah, atau pendapatan per kapita bulanan keluarga \$650 ke bawah sebulan.



## Bantuan Jangka Pendek hingga Sederhana ComCare

- Memberi bantuan kepada Warga Singapura dan Penduduk Tetap yang mencari kerja atau tidak dapat bekerja buat sementara waktu disebabkan kesakitan atau memikul tanggungjawab penjagaan dan mempunyai sedikit atau tiada pendapatan atau sokongan keluarga.
- Bagi mereka yang mempunyai pendapatan bulanan keluarga \$1,900 ke bawah, atau pendapatan per kapita bulanan keluarga \$650 ke bawah sebulan.

MSF (ComCare): 1800 222 0000   
[www.msf.gov.sg/comcare](http://www.msf.gov.sg/comcare) 



## Bantuan Jangka Panjang ComCare

- Memberi bantuan kepada Warga Singapura dan Penduduk Tetap yang tidak dapat bekerja secara kekal disebabkan kesakitan, lanjut usia atau kurang upaya, dan mempunyai sedikit atau tiada sokongan keluarga, simpanan atau aset untuk diharapkan bagi memenuhi keperluan harian mereka.
- Isi rumah yang layak boleh menerima yang berikut:

Saiz Isi Rumah	Kadar (Bantuan Tahap Utama)
1 orang	\$600
2 orang	\$1,000
3 orang	\$1,400
4 orang	\$1,750
bantuan tambahan untuk kanak-kanak	tambahan \$150 bagi setiap anak



Anda juga boleh menerima bantuan lain seperti rawatan perubatan percuma di poliklinik dan hospital pemerintah/distruktur semula serta akses kepada perkhidmatan sosial yang dibiayai pemerintah.

MSF (ComCare): 1800 222 0000   
[www.msf.gov.sg/comcare](http://www.msf.gov.sg/comcare) 



# Menyediakan Penjagaan Kesehatan yang Dimampui Pg 20 - 30



Mampukah saya  
menanggung  
kos penjagaan  
kesehatan?

Sudah tentu! Bahagian ini memberi anda gambaran keseluruhan tentang bagaimana pemerintah memastikan penjagaan kesehatan yang termampu di Singapura:

- Skim Bantuan Kesehatan Masyarakat (CHAS)
- MediShield Hayat
- CareShield Hayat



# DEMI MENJAGA KESIHATAN

*Menyediakan Penjagaan Kesehatan yang Dimampui*



Adakah kami mampu untuk menampung perbelanjaan bagi **penjagaan kesihatan** kami?

Jangan bimbang, banyak skim disediakan untuk membantu menampung kos penjagaan kesihatan anda!



## Pakej Generasi Perintis (PGP)

PGP membantu membiayai kos penjagaan kesihatan warga emas Perintis\* sepanjang hayat mereka. Berikut ialah faedah-faedah PGP:

- Subsidi Tambahan untuk Penjagaan Pesakit Luar
  - Generasi Perintis menerima potongan tambahan 50% bagi baki bil mereka untuk perkhidmatan dan ubat-ubatan bersubsidi di Poliklinik dan Klinik Pakar Pesakit Luar (SPK) awam. Mereka juga akan menikmati subsidi khas di Klinik CHAS.
- Tokokan MediSave
  - Golongan Perintis akan menerima tokokan MediSave sebanyak \$250-\$900 setahun (bergantung pada tahun kelahiran) untuk sepanjang hayat mereka.
  - Golongan Perintis lebih tua (lahir tahun 1939 dan sebelumnya) yang menghidap penyakit prawujud serius dan perlu membayar premium MediShield Hayat lebih tinggi juga akan menerima tokokan MediSave sekali sebanyak \$50 hingga \$200 setahun dari 2021 hingga 2025.
- Skim Bantuan Kurang Upaya
  - Perintis yang mengalami kecacatan fungsi sederhana hingga teruk akan menerima bantuan tunai sepanjang hayat sebanyak \$100 sebulan.
- Insentif Tambahan bagi Penyertaan Dalam CareShield Life
  - Insentif penyertaan tambahan \$1,500 untuk warga emas PG yang menyertai CareShield Life apabila ia tersedia untuk mereka pada 2021. Bersama-sama dengan insentif penyertaan \$2,500 (iaitu menjadi jumlah \$4,000), ini akan dibahagi-bahagikan selama sepuluh tahun dan digunakan untuk mengimbangi premium CareShield Life tahunan.
- Subsidi Premium MediShield Hayat
  - Perintis mendapat subsidi Generasi Perintis khas antara 40-60% bergantung pada usia,
  - Bagi Generasi Perintis (lahir pada 1934 dan lebih awal), premium MediShield Life mereka akan dilindungi sepenuhnya oleh subsidi khas Generasi Perintis dan tokokan MediSave. Generasi perintis yang lebih muda (lahir pada 1935 hingga 1949) pula akan mendapat perlindungan bagi kira-kira dua pertiga daripada premium MediShield Life mereka.

*\* Jika anda dilahirkan pada atau sebelum 31 Dis 1949 (berusia 72 tahun ke atas pada tahun 2021) dan menjadi Warga Singapura pada atau sebelum 31 Dis 1986.*





## Pakej Generasi Merdeka (MGP)

MGP menyokong aspirasi warga emas MG\* dalam meniti usia senja dengan membantu mereka untuk terus aktif dan sihat di samping memberikan ketenangan fikiran dalam menghadapi kos penjagaan kesihatan masa hadapan mereka. Terdapat lima faedah utama dalam MGP:

- Tokokan Kad PAssion Warga Emas
  - Semua warga emas MG menerima tokokan sekali sebanyak \$100 untuk kad Passion Warga Emas mereka.
- Tokokan MediSave
  - Warga emas MG menerima tokokan MediSave \$200 setiap tahun dari 2019 hingga 2023 untuk keperluan penjagaan kesihatan.
- Subsidi Tambahan untuk Penjagaan Pesakit Luar
  - Warga emas MG menikmati potongan tambahan 25% daripada baki bil mereka untuk perkhidmatan bersubsidi dan ubat-ubatan di poliklinik serta Klinik Pakar Pesakit Luar (SOC) awam. Semua warga emas MG juga akan menikmati subsidi khas di klinik-klinik CHAS.
- Insentif Penyertaan tambahan CareShield Hayat
  - Insentif penyertaan tambahan sebanyak \$1,500 untuk warga emas MG yang menyertai CareShield Hayat apabila ia tersedia untuk mereka pada tahun 2021. Bersama dengan insentif penyertaan \$2,500 (iaitu jumlah \$4,000), ini akan dibahagi-bahagikan sepanjang sepuluh tahun dan digunakan untuk mengimbangi premium CareShield Hayat tahunan.
- Subsidi Premium Tambahan untuk MediShield Hayat
  - Warga emas MG akan menerima subsidi tambahan sebanyak 5% untuk premium MediShield Hayat tahunan mereka. Ini akan meningkat kepada 10% setelah mereka mencapai usia 75 tahun.

*\*MGP diberikan kepada warga emas yang lahir dari 1 Januari 1950 hingga 31 Disember 1959, dan menjadi warga Singapura pada atau sebelum 31 Disember 1996. MGP juga diperluas kepada warga emas yang dilahirkan pada atau sebelum 31 Disember 1949, dan menjadi warga Singapura pada atau sebelum 31 Disember 1996; dan tidak menerima PGP.*

**Pertanyaan Umum: 1800 222 2888** 

**Pertanyaan tentang penjagaan kesihatan: 1800 650 6060** 

**[www.merdekahgeneration.sg](http://www.merdekahgeneration.sg)** 





## MediSave

- Skim simpanan perubatan nasional yang membantu individu menjimatkan perbelanjaan penjagaan kesihatan sepanjang hayat mereka, terutama pada usia tua.
- Boleh digunakan di semua institusi penjagaan kesihatan awam dan hospital swasta serta institusi perubatan yang diluluskan.

## MediSave500 dan MediSave700

- Setiap pesakit boleh mengeluarkan sehingga \$500 atau \$700 (bagi pesakit yang menghidap penyakit kronik yang rumit) setiap tahun dari MediSave mereka untuk rawatan pesakit luar bagi penyakit di bawah Program Pengurusan Penyakit Kronik, vaksinasi dan pemeriksaan kesihatan yang diluluskan.

Sebagai contoh, Medisave boleh digunakan untuk:



**Pembedahan atau dimasukkan ke hospital**



**Rawatan berulang**



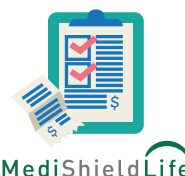
**Pemeriksaan, ujian, vaksinasi, rawatan penyakit kronik yang disyorkan**



**Pemulihan dan penyembuhan**



**Imbasan perubatan**



**Premium insurans**

## Flexi-MediSave

- Warga Singapura berusia 60 tahun ke atas boleh menggunakan sehingga \$300 tambahan setiap tahun, untuk rawatan perubatan pesakit luar di SOC di hospital awam, poliklinik dan klinik-klinik swasta CHAS.

## Tokokan MediSave Lima Tahun

- Untuk membantu warga Singapura menampung perbelanjaan penjagaan kesihatan mereka pada masa hadapan, semua warga Singapura yang lahir pada tahun 1969 atau sebelumnya, yang tidak menerima faedah Generasi Merdeka atau Generasi Perintis, akan menerima tokokan MediSave selama 5 tahun sebanyak \$100 setahun, dari 2019 hingga 2023.

**MOH: 6325 9220**   
**www.moh.gov.sg** 










**COMMUNITY  
HEALTH  
ASSIST  
SCHEME**

## Skim Bantuan Kesehatan Masyarakat (CHAS)

- Memberi subsidi untuk rawatan perubatan dan pergigian di klinik-klinik swasta dan klinik pergigian berhampiran rumah mereka.
- Semasa tempoh COVID-19, pemegang kad CHAS kini boleh membuat konsultasi susulan dengan doktor mereka melalui video bagi keadaan kronik tertentu.

Kriteria CHAS	 CHAS Hijau (Dari 1 Nov 2019)	 CHAS Jingga	 CHAS Biru	 Generasi Merdeka	 Generasi Perintis
Pendapatan bulanan keluarga setiap anggota (untuk Keluarga dengan Pendapatan)	Melebihi \$2,000	\$1,201 - \$2,000	\$ 1,200 dan ke bawah	Semua warga emas MG menerima faedah CHAS, tanpa mengira pendapatan atau AV rumah	Semua golongan Perintis menerima faedah CHAS, tanpa mengira pendapatan atau AV rumah
Nilai Tahunan (AV) Rumah (untuk Keluarga Tanpa Pendapatan)	Melebihi \$21,000	\$13,001 - \$21,000	\$ 13,000 dan ke bawah		
Subsidi CHAS					
Sakit Biasa* (cth. Batuk dan Selsema)	Tidak Berkenaan	Subsidi sehingga \$10 bagi setiap lawatan	Subsidi sehingga \$18.50 bagi setiap lawatan	Subsidi sehingga \$23.50 bagi setiap lawatan	Subsidi sehingga \$28.50 bagi setiap lawatan
Keadaan Kronik Tertentu	Tidak Rumit <sup>^</sup>	Subsidi sehingga \$28 bagi setiap lawatan, dihadkan kepada \$112 setiap tahun	Subsidi sehingga \$50 bagi setiap lawatan, dihadkan kepada \$200 setiap tahun	Subsidi sehingga \$80 bagi setiap lawatan, dihadkan kepada \$320 setiap tahun	Subsidi sehingga \$85 bagi setiap lawatan, dihadkan kepada \$340 setiap tahun
	Rumit	Subsidi sehingga \$40 bagi setiap lawatan, dihadkan kepada \$160 setiap tahun	Subsidi sehingga \$80 bagi setiap lawatan, dihadkan kepada \$320 setiap tahun	Subsidi sehingga \$125 bagi setiap lawatan, dihadkan kepada \$500 setiap tahun	Subsidi sehingga \$130 bagi setiap lawatan, dihadkan kepada \$520 setiap tahun
Perkhidmatan Pergigian Tertentu	Tidak Berkenaan	Subsidi sebanyak \$50 hingga \$170.50 bagi setiap prosedur (untuk rawatan korona, gigi palsu dan saluran akar saraf sahaja)	Subsidi sebanyak \$11 hingga \$256.50 bagi setiap prosedur (bergantung pada prosedur)	Subsidi sebanyak \$16 hingga \$ 261.50 bagi setiap prosedur	Subsidi sehingga \$21 hingga \$266.50 bagi setiap prosedur
Pemeriksaan Kesihatan yang Disarankan di bawah Skrin untuk Kehidupan **	Bayaran tetap sebanyak \$5 bagi ujian kesihatan yang disarankan dan sesi konsultasi pertama, selepas ujian, jika perlu	Bayaran tetap sebanyak \$2 bagi ujian kesihatan yang disarankan dan sesi konsultasi pertama, selepas ujian, jika perlu	Bayaran tetap sebanyak \$2 bagi ujian kesihatan yang disarankan dan sesi konsultasi pertama, selepas ujian, jika perlu	Bayaran tetap sebanyak \$2 bagi ujian kesihatan yang disarankan dan sesi konsultasi pertama, selepas ujian, jika perlu	Percuma bagi ujian kesihatan yang disarankan dan sesi konsultasi pertama, selepas ujian, jika perlu

\* Terhadap kepada 24 lawatan untuk sakit biasa bagi setiap pesakit setiap tahun kalendar, di semua klinik CHAS, dari tahun 2020 seterusnya.

\*\* Ini termasuk saringan untuk masalah kegemukan, kencing manis, tekanan darah tinggi, kolesterol darah tinggi, barah payudara, barah usus dan barah pangkal rahim.

<sup>^</sup> "Tidak Rumit" merujuk kepada lawatan untuk satu penyakit kronik. "Rumit" merujuk kepada lawatan untuk beberapa penyakit kronik, atau satu penyakit kronik dengan komplikasi.

Semak [www.moh.gov.sg/chas](http://www.moh.gov.sg/chas) untuk butiran penuh subsidi pergigian.

Talian Penting CHAS: 1800 275 2427

[www.chas.sg](http://www.chas.sg)



## Subsidi Klinik Pakar Pesakit Luar (SOC) yang Dipertingkatkan

- Semua Warga Singapura boleh menikmati subsidi sebanyak 70% bagi perkhidmatan SOC
- bersubsidi di hospital awam dan pusat pakar kebangsaan.

## Subsidi Ubat-ubatan yang Dipertingkatkan

- Demi memastikan penjagaan kesihatan kekal dimampui semua warga Singapura, terdapat lebih banyak lagi subsidi bagi ubat-ubatan di SOC dan poliklinik yang bersubsidi.

	Subsidi untuk Ubat-ubatan	Subsidi Generasi Perintis untuk Ubat-ubatan	Subsidi Generasi Merdeka untuk Ubat-ubatan
Warga Singapura tanpa kad CHAS	50%	Potongan 50% lagi untuk bayaran perkhidmatan yang bersubsidi	Potongan 25% lagi untuk bayaran perkhidmatan yang bersubsidi
Pemegang kad CHAS Biru dan Jingga	75%		
Kanak-kanak dan Warga Emas*	75%		

\* Kanak-kanak (18 tahun ke bawah) dan warga emas (65 tahun ke atas) layak menerima subsidi 75% untuk ubat-ubatan bersubsidi di klinik umum poliklinik tanpa ujian kemampuan.

## Subsidi untuk Vaksinasi

- Warga Singapura yang layak boleh menikmati subsidi antara \$35 hingga \$125 untuk vaksinasi yang disyorkan di peringkat nasional yang diberikan di klinik-klinik swasta CHAS.
- Di poliklinik, golongan dewasa warga Singapura yang layak boleh menerima sehingga 75% subsidi untuk vaksin di bawah Jadual Imunisasi Dewasa Nasional (NAIS), dengan warga emas Generasi Perintis dan Generasi Merdeka menerima subsidi tambahan.



MOH: 6325 9220   
[www.moh.gov.sg](http://www.moh.gov.sg) 

## Perkhidmatan Penjagaan Jangka Sederhana dan Panjang (ILTC)

- Mengimbangi bil bagi warga emas dan golongan Orang Kurang Upaya yang memerlukan penjagaan bagi tempoh yang lama, daripada perkhidmatan yang dibiayai Kementerian Kesihatan atau MSF seperti Khidmat Penjagaan di Rumah, Pusat Kegiatan Siang Hari atau Rumah Tumpangan bagi Orang Dewasa Kurang Upaya.
- Jumlah subsidi bergantung kepada pendapatan bulanan per kapita keluarga atau nilai tahunan rumah.

## Skim Subsidi Ubat bagi Penjagaan Jangka Sederhana dan Panjang (ILTC)

- Para pesakit yang menerima subsidi MOH akan tetap membayar harga yang sama bagi ubat-ubatan yang telah ditetapkan oleh doktor ILTC mereka. Mereka tidak perlu lagi singgah ke poliklinik atau hospital awam untuk mendapatkan ubat-ubatan pada potongan harga yang ditetapkan setelah mengambil kira subsidi.

MOH: 6325 9220   
www.moh.gov.sg 



Adakah sudah terlambat untuk saya mendapatkan **insurans** perubatan?

MediShield Hayat sudah pun melindungi anda daripada bil-bil hospital yang besar!



## MediShield Hayat

- Insurans kesihatan yang melindungi semua Warga Singapura dan Penduduk Tetap sepanjang hayat, tanpa mengira usia atau keadaan kesihatan anda.
- Membantu anda membayar bil hospital yang besar dan kos rawatan pesakit luar terpilih.
- Subsidi premium bagi golongan keluarga yang berpendapatan rendah hingga sederhana, serta warga emas Generasi Merdeka dan Generasi Perintis. Tiada siapa akan kehilangan perlindungan MediShield Hayat disebabkan tidak mampu membayar premium.

MOH: 1800 222 3399   
www.medishieldlife.sg 

## MediFund

- Jaringan keselamatan untuk Warga Singapura yang tidak mampu membayar bil perubatan mereka, walaupun setelah memanfaatkan subsidi pemerintah, MediShield Hayat, insurans peribadi, MediSave dan wang tunai.

MOH: 6325 9220   
www.moh.gov.sg 



## Kad Pengecualian Bayaran Perubatan (MFEC)

- Meliputi rawatan biasa perubatan dan hospital untuk penduduk yang memerlukan yang dibiayai oleh rumah-rumah rawatan MOH atau rumah-rumah perlindungan dan orang kurang upaya yang dibiayai oleh MSF.
- Simpanan Peribadi mestilah \$6,000 atau kurang dan pendapatan bulanan per kapita keluarga ialah \$800 atau kurang.
- Pemegang MFEC boleh dilindungi bagi rawatan perubatan dan hospital standard di hospital pemerintah atau yang distruktur semula, poliklinik serta khidmat penjagaan jangka serdehana dan jangka panjang yang diluluskan jika mereka sakit dan memerlukan bantuan kewangan.

AIC: 1800 650 6060   
[www.aic.sg](http://www.aic.sg) 



Siapakah yang boleh membantu jika saya ingin mengetahui lebih lanjut tentang hidup sihat?

Anda boleh muat turun aplikasi 'HealthHub SG' untuk memantau kesihatan anda dan dapatkan panduan untuk kekal sihat!





## Talian Kesehatan (HealthLine)

- Hubungi HealthLine, khidmat telefon percuma, di talian 1800 2233 1313 jika anda perlukan nasihat mengenai isu kesihatan atau lebih banyak maklumat bagi mencegah penyakit.

## Pemeriksaan Kesehatan Demi Kehidupan

- Warga Singapura yang layak akan menerima subsidi apabila mereka melawat klinik swasta CHAS untuk pemeriksaan kesihatan.
- Bayar sehingga \$5 untuk ujian saringan yang disyorkan dan konsultasi pertama selepas saringan (golongan Perintis yang layak membayar \$0, warga emas MG yang layak membayar \$2).

HPB: 1800 223 1313   
[www.hpb.gov.sg](http://www.hpb.gov.sg) 



## Membantu Warga Emas Kurang Upaya

### ElderShield

- Skim insurans ketidakupayaan teruk yang memberikan pembayaran tunai bulanan kepada Warga Singapura dan Penduduk Tetap untuk jangka masa tertentu sekiranya mengalami ketidakupayaan teruk.
- Mereka yang lahir pada tahun 1979 atau lebih awal dilindungi ElderShield secara automatik pada usia 40 tahun, sementara mereka yang lahir pada tahun 1980 atau kemudian akan disertakan dalam CareShield Hayat secara automatik.
- Pemegang polisi ElderShield 400 yang dilahirkan pada tahun 1970 hingga 1979 dan tidak mengalami kecacatan teruk akan didaftarkan secara automatik ke dalam CareShield Life. Semua yang lain perlu mendaftar melalui laman web CSHL.

CPFB: 1800 227 1188   
[www.cpf.gov.sg](http://www.cpf.gov.sg) 

MOH: 6325 9220   
[www.moh.gov.sg/eldershield](http://www.moh.gov.sg/eldershield) 

### CareShield Hayat (CSHL)

- Skim insurans penjagaan jangka panjang yang memberikan sokongan kewangan asas sekiranya Warga Singapura dan Penduduk Tetap mengalami ketidakupayaan teruk, terutama pada usia tua, dan memerlukan penjagaan peribadi serta perubatan untuk jangka masa yang lama.
  - Mereka yang lahir pada tahun 1980 atau kemudian dilindungi CareShield Hayat secara automatik dari 1 Oktober 2020, atau apabila mencapai usia 30 tahun, mana yang lebih kemudian.
  - Mereka yang lahir pada tahun 1979 atau lebih awal boleh memilih untuk menyertai CareShield Hayat, jika mereka tidak mengalami ketidakupayaan teruk.
- CSHL memberikan perlindungan dan jaminan yang lebih baik:
  - Bayaran wang tunai sepanjang hayat selama mana pemegang polisi mengalami ketidakupayaan teruk.
  - Bayaran sebanyak \$612/bulan pada 2021 dan meningkat setiap tahun sehingga usia 67 tahun atau apabila tuntutan berjaya dibuat.
  - Subsidi pemerintah untuk menjadikan premium termampu. Tiada siapa akan kehilangan perlindungan disebabkan tidak mampu membayar premium.
  - Premium boleh dibayar sepenuhnya oleh MediSave.

MOH: 1800 222 3399   
[www.careshieldlife.gov.sg](http://www.careshieldlife.gov.sg) 

## ElderFund

- Membantu Warga Singapura berpendapatan rendah berusia 30 tahun ke atas yang mengalami ketidakupayaan teruk dan tidak mendapat manfaat daripada CareShield Hayat, ElderShield, atau Program Bantuan Sementara untuk Orang Lanjut Usia Kurang Upaya, dan mempunyai baki MediSave yang rendah dan simpanan peribadi yang tidak mencukupi untuk memenuhi keperluan penjagaan jangka panjang mereka.
- Warga Singapura yang Layak boleh menerima wang tunai sehingga \$250 sebulan untuk membantu keperluan penjagaan jangka panjang, selagi mereka masih layak.

AIC: 1800 650 6060   
[www.aic.sg/elderfund](http://www.aic.sg/elderfund) 

## MediSave Care

- Skim yang membolehkan Warga Singapura dan Penduduk Tetap berusia 30 tahun ke atas yang mengalami ketidakupayaan teruk untuk mengeluarkan wang tunai setiap bulan bagi keperluan penjagaan jangka panjang mereka.
- Pengeluaran sehingga \$200 (secara keseluruhan) boleh dibuat dari akaun Medisave mereka sendiri dan/atau pasangan mereka, bergantung pada baki MediSave mereka.

Baki Medisave	Jumlah Pengeluaran Bulanan
\$20,000 ke atas	\$200
\$15,000 ke atas	\$150
\$10,000 ke atas	\$100
\$5,000 ke atas	\$50
Di bawah \$5,000	Tiada

CPF: 1800 227 1188   
[www.cpf.gov.sg](http://www.cpf.gov.sg) 

MOH: 1800 222 3399   
[www.moh.gov.sg](http://www.moh.gov.sg) 

## Dana Pergerakan dan Bantuan Warga Emas

- Sokongan untuk warga Singapura yang layak berumur 60 tahun dan ke atas, untuk membantu mereka terus bergerak dan hidup berdikari.
- Subsidi untuk kos peralatan mobiliti dan alat-alat bantuan seperti kerusi roda, kerusi untuk mandi, cermin mata, alat bantuan pendengaran dan sebagainya.
- Subsidi untuk kos barangan penjagaan kesihatan di rumah, seperti susu tambahan, kateter dan sebagainya.

AIC: 1800 650 6060   
[www.aic.sg](http://www.aic.sg) 





## Geran Penjagaan di Rumah

- Penerima penjagaan yang layak boleh menerima bayaran tunai bulanan \$200 untuk membantu membiayai kos perbelanjaan penjagaan bagi mereka yang selalu memerlukan sedikit bantuan untuk melakukan tiga atau lebih Kegiatan Kehidupan Harian\*.

\*membasuh, berpakaian, memberi makan, tandas, mobiliti, pemindahan.

**AIC: 1800 650 6060**   
**www.aic.sg** 

## Konsesi Levi Pembantu Rumah Asing (FDW)

- Keluarga boleh mendapat faedah daripada kadar levi konsesi sebanyak \$60 sebulan jika mereka menggajikan FDW untuk menjaga warga Singapura yang tinggal di rumah yang sama dan merupakan seorang:
  - Kanak-kanak di bawah 16 tahun; atau.
  - Warga emas berusia sekurang-kurangnya 67 tahun; atau.
  - Orang kurang upaya yang memerlukan bantuan untuk sekurang-kurangnya 1 Kegiatan Kehidupan Harian.

**MOM: 6438 5122**   
**www.mom.gov.sg** 

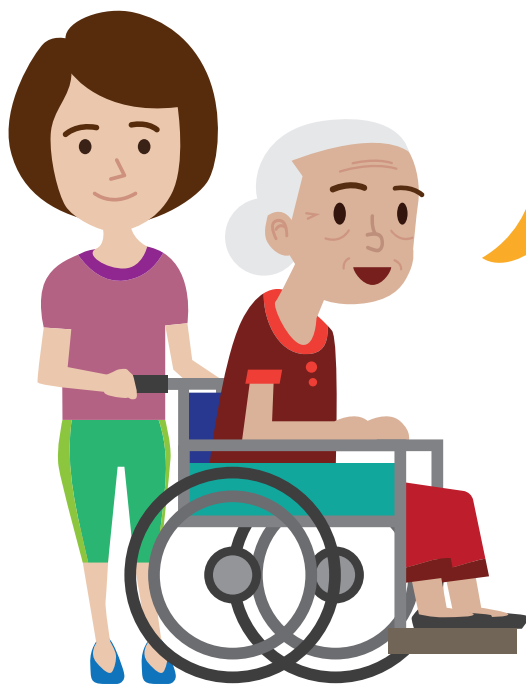
## Subsidi Pengangkutan VWO

- Subsidi sehingga 80% untuk tambang pengangkutan bagi orang kurang upaya yang perlu menggunakan pengangkutan khusus yang disediakan oleh Agensi Perkhidmatan Sosial untuk mendapatkan perkhidmatan sekolah dan penjagaan.

**SG Enable: 1800 858 5885**   
**www.sgenable.sg** 

## Geran Latihan Penjaga

- Subsidi tahunan sebanyak \$200 untuk penjaga menghadiri kursus yang diluluskan supaya dapat menjaga orang tersayang dengan lebih baik.



Selain membantu warga emas yang kurang upaya, ia amat penting untuk menyokong penjaga kita. Lungsuri laman [www.aic.sg](http://www.aic.sg) untuk mendapatkan panduan lanjut, sumber-sumber berguna dan kumpulan sokongan yang terdapat dalam masyarakat.

# Tinggal Berhampiran Orang Tersayang Anda Pg 31 - 33

Rumah adalah syurga kita. Bagaimanakah kita boleh tinggal bersama atau berdekatan dengan anak-anak kita?

Anda kini boleh tinggal berhampiran orang tersayang melalui skim-skim ini!

- Skim Keutamaan Keluarga Berangkai
- Geran Perumahan Berhampiran
- Skim Beli Balik Pajak (LBS)



# RUMAH DAN KELUARGA

*Tinggal lebih dekat dengan orang-orang yang anda sayangi*

---

Warga emas yang ingin meniti usia tua dalam persekitaran yang dikenalnya atau tinggal berhampiran dengan keluarga mereka boleh memohon untuk skim-skim berikut:

### Skim Keutamaan Keluarga Berangkai

- Peruntukan keutamaan kepada anak yang sudah berkahwin dan ibu bapa mereka apabila mereka bersama-sama memohon flat di bawah projek BTO yang sama.

### Skim Flat Fleksi 2-bilik (Pajakan Pendek)

- Warga emas berumur 55 tahun dan ke atas, dengan purata pendapatan kasar bulanan isi rumah sehingga \$14,000, boleh memohon untuk pajakan jangka pendek 2 bilik flat Flexi.
- Bergantung pada usia dan keperluan anda, anda boleh memilih tempoh pajakan antara 15 hingga 45 tahun.

### Skim Keutamaan Warga Emas

- Anda akan dipertimbangkan untuk skim ini jika:
  - Mereka memohon flat Fleksi 2-bilik yang terletak dalam jarak 4km dari flat atau hartanah swasta anda sekarang.
  - Ibu bapa/anak mereka yang sudah berberkahwin memiliki atau mendiami flat HDB atau hartanah swasta yang berada dalam jarak 4km dari flat yang mereka mohon.

### Geran Perumahan Berhampiran

- Sesebuah keluarga boleh menerima geran sebanyak \$30,000 jika mereka membeli flat jualan semula untuk tinggal bersama ibu bapa atau anak-anak mereka. Keluarga boleh menerima \$20,000 jika mereka membeli sebuah flat dalam jarak 4km dari ibu bapa atau anak-anak mereka.

HDB: 6490 1111   
[www.hdb.gov.sg](http://www.hdb.gov.sg) 

### Peningkatan Bagi Warga Emas Aktif (EASE)

- Bergantung pada jenis flat mereka, keluarga-keluarga warga Singapura boleh menerima subsidi sehingga 95%, untuk menjadikan rumah mereka lebih mesra untuk warga emas.
- Penyewa/penghuni flat sewa awam akan menerima subsidi 100%.

HDB: 1800 225 5432   
[www.hdb.gov.sg/EASE-Application](http://www.hdb.gov.sg/EASE-Application) 



## Memaksimumkan Kewangan dengan Flat Anda


### Skim Beli Balik Pajak (LBS)

- Nikmati nilai flat anda sambil terus tinggal di dalamnya dengan menjual sebahagian daripada tempoh pajak flat anda kepada HDB.
- Pemilik rumah warga emas berusia 65 tahun ke atas, dengan pendapatan = bulanan keluarga sehingga \$14,000 layak memanfaatkan skim ini.
- Hasil daripada penjualan sebahagian daripada tempoh pajak flat anda akan digunakan untuk menokok Akaun Persaraan CPF (RA) anda. Anda kemudian boleh menggunakan simpanan CPF RA anda untuk menyertai CPF LIFE yang akan memberikan anda pendapatan bulanan seumur hidup.
- Pemilik rumah yang layak boleh menerima bonus LBS sehingga \$30,000, bergantung pada saiz flat.

HDB: 1800 225 5432   
[www.hdb.gov.sg/lbs](http://www.hdb.gov.sg/lbs) 

### Bonus Perumahan untuk Warga Emas (SHB)

- Terima bonus tunai sehingga \$30,000 apabila anda menokok hasil jualan flat anda sekarang atau rumah privet anda dengan Nilai Tahunan tidak melebihi \$13,000 dan seterusnya membeli flat 3 bilik atau lebih kecil, ke dalam Akaun Persaraan CPF anda, dan sertai CPF HAYAT.

HDB: 1800 225 5432   
[www.hdb.gov.sg/shb](http://www.hdb.gov.sg/shb) 



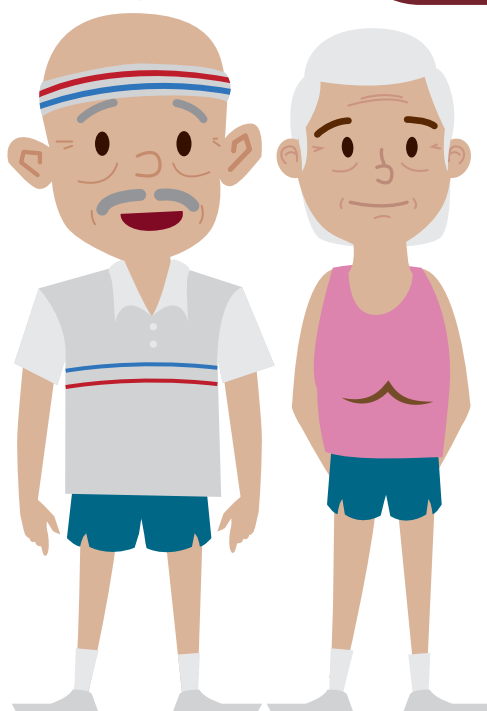
Anak-anak kami semua sudah dewasa, jadi kami tidak memerlukan flat yang terlalu besar. Berpindah ke flat yang lebih kecil boleh memberi kami wang tunai tambahan yang kami perlukan selepas bersara!

# Regangkan Minda Dan Tubuh Anda Pg 34 - 35

Bagaimanakah  
kita boleh  
menjaga minda  
dan badan kita  
agar sentiasa  
aktif?

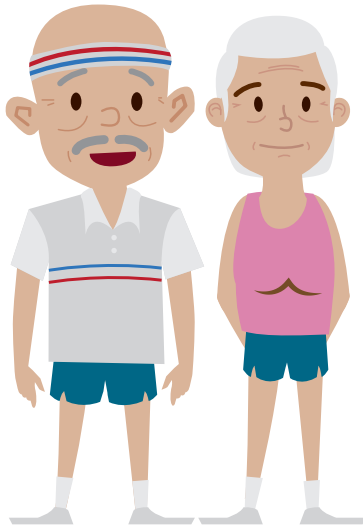
Warga emas boleh kekal  
aktif dengan beberapa  
program ini:

- Akademi Kebangsaan  
bagi Warga Senja (NSA)
- Akademi Warga Emas PA
- Warga Emas ActiveSG



## KEKAL AKTIF

*Regangkan minda dan tubuh anda*



Kami kini dalam usia emas, tetapi merasa lebih cergas dan lebih muda di hati. Berilah kami beberapa idea, anak muda, mengenai **kegiatan-kegiatan** yang boleh kami lakukan!

Idea adalah apa yang saya ada! Pilihlah dari pelbagai kegiatan seperti bersenam di gim dan mempelajari kemahiran baru.



### Akademi Kebangsaan bagi Warga Senja (NSA)

- NSA membolehkan individu yang berusia 50 tahun ke atas mengikuti pembelajaran sepanjang hayat dalam bidang-bidang yang mereka minati termasuk yang berkaitan dengan gerontologi, media, reka bentuk, kewangan, IT, ilmu kemanusiaan, dan seni.
  - Kursus-kursus bersubsidi ini ditawarkan oleh institusi pendidikan pos menengah (ITE, politeknik, universiti, dan institusi seni) dan organisasi berasaskan masyarakat.

Akademi Kebangsaan bagi Warga Senja: 6478 5029

[www.nsa.org.sg](http://www.nsa.org.sg)

### Akademi Warga Emas PA

- Warga emas berusia 50 tahun ke atas boleh menikmati kursus-kursus yang dimampui dalam bidang IT, pertolongan cemas, kecergasan, memasak, pelbagai kraf dan banyak lagi di balai rakyat.

Hubungi Kelab Masyarakat anda yang terdekat

[www.pa.gov.sg](http://www.pa.gov.sg)

### Warga Emas ActiveSG

- Sebagai ahli ActiveSG, warga emas boleh menikmati lawatan tanpa had ke gim dan kolam renang dengan MyActiveGymTM & MyActiveSwimTM di kesemua gim dan kompleks renang ActiveSG pada harga dimampui.

Majlis Sukan Singapura: 6345 7111

[www.myactivesg.com](http://www.myactivesg.com)



# NOMBOR TALIAN YANG BERGUNA

<b>AIC</b> (Agensi Penjagaan Bersepadu)	1800 650 6060	<a href="http://www.aic.sg">www.aic.sg</a>
<b>CHAS</b> (Skim Bantuan Kesihatan Masyarakat)	1800 275 2427	<a href="http://www.chas.sg">www.chas.sg</a>
<b>CPF</b> (Lembaga Tabung Simpanan Pekerja) • Talian Ihsan Senja	1800 227 1188	<a href="http://www.cpf.gov.sg">www.cpf.gov.sg</a> <a href="http://www.silversupport.gov.sg">www.silversupport.gov.sg</a>
<b>Pasukan Baucar GST</b>	1800 222 2888	<a href="http://www.gstvoucher.gov.sg">www.gstvoucher.gov.sg</a>
<b>HDB</b> (Lembaga Perumahan & Pembangunan)	6490 1111	
• Peningkatan bagi Warga Emas Aktif (EASE)	1800 225 5432	<a href="http://www.hdb.gov.sg">www.hdb.gov.sg</a>
• Skim Beli Balik Pajakan	1800 225 5432	<a href="http://www.hdb.gov.sg/EASE-application">www.hdb.gov.sg/EASE-application</a>
• Bonus Perumahan untuk Warga Emas	1800 225 5432	<a href="http://www.hdb.gov.sg/lbs">www.hdb.gov.sg/lbs</a>
• Rebat S&CC	1800 866 3078	<a href="http://www.hdb.gov.sg/shb">www.hdb.gov.sg/shb</a>
<b>HPB</b> (Lembaga Penggalakan Kesihatan)	1800 225 4482	<a href="http://www.hpb.gov.sg">www.hpb.gov.sg</a>
<b>IRAS</b> (Penguasa Hasil Mahsul Singapura)	1800 356 8300	<a href="http://www.iras.gov.sg">www.iras.gov.sg</a>
<b>MOF</b> (Kementerian Kewangan) • Pasukan Baucar GST • Skim-Skim Sokongan Lain	1800 222 2888	<a href="http://www.mof.gov.sg">www.mof.gov.sg</a> <a href="http://www.gstvoucher.gov.sg">www.gstvoucher.gov.sg</a> <a href="http://www.supportgowhere.gov.sg">www.supportgowhere.gov.sg</a>
<b>MOH</b> (Kementerian Kesihatan) • MediShield Hayat • CareShield Hayat • Pakej Generasi Merdeka • Pakej Generasi Perintis	6325 9220 1800 222 3399 1800 222 3399 1800 222 2888 1800 222 2888	<a href="http://www.moh.gov.sg">www.moh.gov.sg</a> <a href="http://www.medishieldlife.sg">www.medishieldlife.sg</a> <a href="http://www.careshieldlife.sg">www.careshieldlife.sg</a> <a href="http://www.merdekahgeneration.sg">www.merdekahgeneration.sg</a> <a href="http://www.pioneers.sg">www.pioneers.sg</a>
<b>MOM</b> (Kementerian Tenaga Manusia)	6438 5122	<a href="http://www.mom.gov.sg">www.mom.gov.sg</a>
<b>MOT</b> (Kementerian Pengangkutan)	6270 7988	<a href="http://www.mot.gov.sg">www.mot.gov.sg</a>
<b>MSF</b> (Kementerian Pembangunan Sosial dan Keluarga) • ComCare • Bantuan COVID-19	6355 6388 1800 222 0000 6355 6388	<a href="http://www.msf.gov.sg">www.msf.gov.sg</a> <a href="http://www.msf.gov.sg/comcare">www.msf.gov.sg/comcare</a> <a href="http://www.go.gov.sg/msf-covid19-support">www.go.gov.sg/msf-covid19-support</a>
<b>NCSS</b> (Majlis Khidmat Sosial Kebangsaan)	6210 2500	<a href="http://www.ncss.gov.sg/thecouragefund">www.ncss.gov.sg/thecouragefund</a>
<b>NSA</b> (Akademi Kebangsaan bagi Warga Senja)	6478 5029	<a href="http://www.nsa.org.sg">www.nsa.org.sg</a>
<b>NTUC</b> (Kongres Kesatuan Sekerja Kebangsaan)	6213 8008	<a href="http://www.ntuc.org.sg">www.ntuc.org.sg</a>
<b>SG Enable</b>	1800 858 5885	<a href="http://www.sgenable.sg">www.sgenable.sg</a>
<b>SP Group</b>	6671 7117	<a href="http://www.spgroup.com.sg">www.spgroup.com.sg</a>
<b>Majlis Sukan Singapura</b>	6345 7111	<a href="http://www.myactivesg.com">www.myactivesg.com</a>
<b>SSG</b> (SkillsFuture Singapura)	6785 5785	<a href="http://www.skillsfuture.sg">www.skillsfuture.sg</a>
<b>TransitLink</b>	1800 225 5663	<a href="http://www.transitlink.com.sg">www.transitlink.com.sg</a>
<b>WSG</b> (Agensi Tenaga Kerja Singapura) • Skim Tambahan Pendapatan Daya Kerja • Skim Sokongan Kemahiran Daya Kerja	6883 5885 1800 227 1188 1800 536 8333	<a href="http://www.wsg.gov.sg">www.wsg.gov.sg</a> <a href="http://www.workfare.gov.sg">www.workfare.gov.sg</a> <a href="http://www.workfare.gov.sg">www.workfare.gov.sg</a>

Maklumat telah disusun oleh Divisyen Penglibatan Rakyat & Pemerintah, Persatuan Rakyat (PA). Untuk maklumat lanjut, sila hubungi agensi-agensi berkaitan seperti yang disenaraikan di atas.

